

Træið

Rithøvundur og myndprýðari: Bárður Oskarsson (FO)

Bókadeild Føroya Lærarafelags, 2017

Vann Barna- og ungdómsbókmentavirðisløn Norðurlandaráðsins í 2018

Søgugongd: Her hitta vit eina kanin og einum hundí, sum práta saman um, hvat mann vera aftan fyri eitt træ. Ein søga, har vit sleppa at undrast á, um alt altíð er satt.

Evni: dýr, dirvi, sannleikar og lygnir, vinalag, sjálvsálit

Samtalur og virkseimi:

HYGG OG LES saman við teimum yngstu

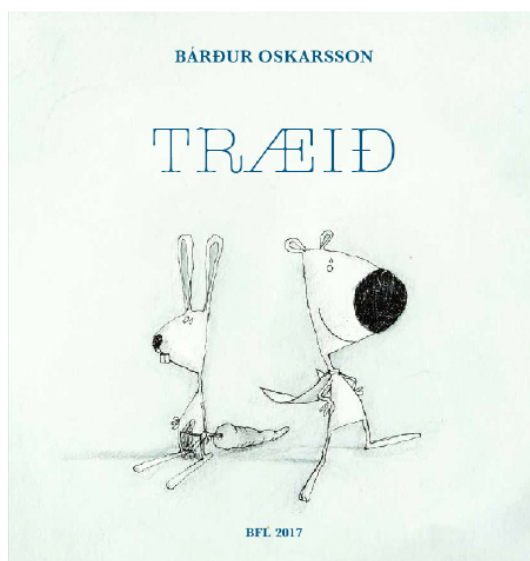
Hyggið at myndunum saman. Hvar eru hundurin, kaninin og træið? Hvør er bráðliga burtur? Síggja tit eitt træ gjøgnum vindeygad? Tit kunnu fara út til eitt træ, sum tykkum dámar. Hvat er aftan fyri træið?

TEY YNGRU

1. Hyggið at kápumyndini. Hvat heldur tú, bókin snýr seg um?
2. Hværji dýr duga at flúgva og hvørji ikki? Dugir ein hundur at flúgva? Dugir eitt menniskja at flúgva?
3. Hvat halda tit er aftan fyri træið? Hvat høvdu tit viljað var hinumegin træið?

MIÐLINGAR

1. Hvussu kennist tað at royna okkurt nýtt, um ein er bangin? Verður tú djarvari, um ein vinur er við tær?
2. Hvat er sannleiki? Sigur tú altíð sannleikan?
3. Trýrt tú øllum, sum vinur tín sigur fyri tær? Um tú ikki gert tað, gert tú so vart við tað?
4. Trýrt tú øllum, sum tey vaksnu siga við teg?
5. Finn upp á okkurt, sum kundi skapt virðing fyri tær hjá vini tínum.



TEY STØRRU BØRNINI

1. Hvussu dámdi tær bókina? Hvat dámdi tær ikki? Kendist okkurt torført? Sært tú mynstur og sambond við aðrar søgur?
2. Lýs Bob og Hilbert.
3. Hvat hava Bob og Hilbert í felag? Hvat skilur teir?
4. Hvussu dámar tær myndirnar í bókini? Hví heldur tú, at rithøvundurin hevur valt at myndprýða tekstin hjá sær á henda hátt?
5. Vel eitt tekstaslag og skriva um træið í bókini.

LES EISINI:

Rosie springer eftir Maríku Maijala

Krokodille í treet eftir Ragnar Aalbu

MÁLBITIN

"Træ"

svenskt

Träd

danskt

Træ

norskt

Tre

íslenskt

Tré

føroyskt

Træ

grønlandskt

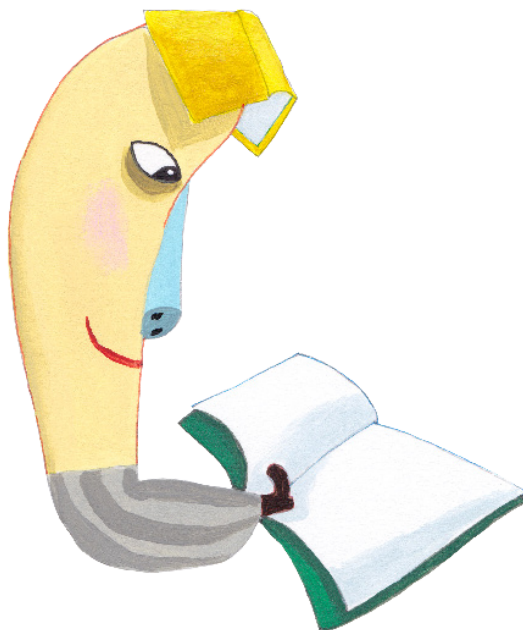
Orpik

finskt

Puu

norðursamiskt

Muorra



Frámerkið myndir av tykkara lesiupplivingum við [#nordiskabokslukaren!](#)